

Question n° 10



AURA-T-ON PLUS D'ÉPISODES
DE SÉCHERESSE EN FRANCE AVEC
LE RÉCHAUFFEMENT CLIMATIQUE ?

QU'EST-CE QUE LA SÉCHERESSE ?

C'EST UNE PÉRIODE DE TEMPS ANORMALEMENT SÈCHE ET SUFFISAMMENT LONGUE POUR CAUSER UN GRAVE DÉSÉQUILIBRE HYDROLOGIQUE.



LE DÉCLENCHEMENT D'UNE SÉCHERESSE EST INFLUENCÉ PAR :



Le climat



Les saisons précédentes



Le type de sol

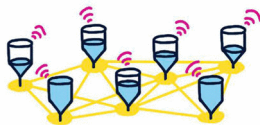


La végétation en place

LES DÉFICITS EN EAU SONT LE RÉSULTAT D'INTERACTIONS COMPLEXES ENTRE LES ANOMALIES MÉTÉO, LES PROCESSUS DE LA SURFACE TERRESTRE ET LE STOCKAGE DE L'EAU PAR L'HOMME.

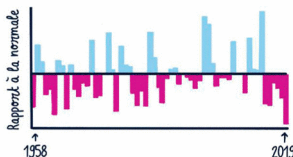
COMMENT OBSERVE-T-ON ET MESURE-T-ON LA SÉCHERESSE ?

EN FRANCE, MÉTÉO-FRANCE SUIT L'ENSEMBLE DES SÉCHERESSES EN QUANTIFIANT LES DÉFICITS PLUVIOMÉTRIQUES OBSERVÉS PAR UN IMPORTANT RÉSEAU DE MESURES DE PRÉCIPITATIONS ET DES SYSTÈMES D'ANALYSE ATMOSPHÉRIQUE.



ILS UTILISENT UN MODÈLE DE SUIVI DU BILAN EN EAU DES SOLS QUI LEUR PERMET DE CALCULER CHAQUE JOUR UN INDICE D'HUMIDITÉ DU SOL.

DES INDICES POUR MESURER L'INTENSITÉ DES SÉCHERESSES ONT ÉTÉ CRÉÉS À PARTIR DE BASES DE DONNÉES RECENSANT LES PLUIES, L'HUMIDITÉ DES SOLS ET LES DÉBITS DES RIVIÈRES.



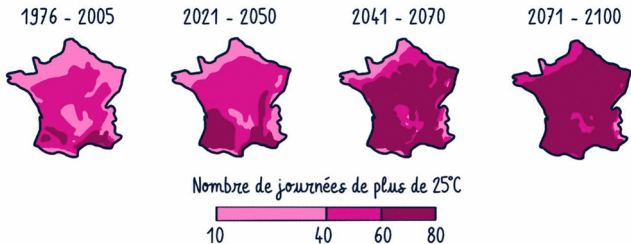
COMMENT ÉVOLUE ET VA ÉVOLUER LA SÉCHERESSE EN FRANCE ?

CES DERNIÈRES DÉCENNIES, LA SÉCHERESSE A PROGRESSÉ EN RÉGION MÉDITERRANÉENNE. ON CONSIDÈRE QU'AUJOURD'HUI LA FRANCE EST À 15 % MÉDITERRANÉENNE ET QU'ELLE LE SERA À 50 % D'ICI LA FIN DU SIÈCLE.



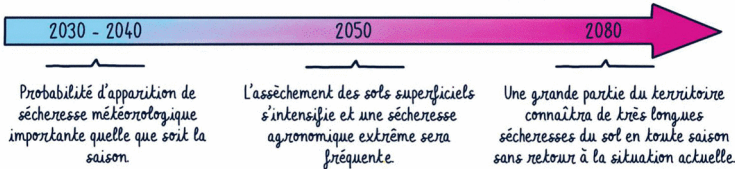
2018, 2019 ET 2020 ONT BATTU DES RECORDS DE SÉCHERESSE. L'ÉTÉ 2020 A ÉTÉ LE PLUS SEC DEPUIS 1959, LOIN DEVANT LES ÉTÉS 1964 ET 1979.

DANS LE FUTUR, LA SÉCHERESSE NE SERA PAS LA MÊME PARTOUT : LE QUART NORD-OUEST DU PAYS RESTERA PLUTÔT PRÉSERVÉ DES SÉCHERESSES DES SOLS ALORS QUE L'EST ET LE SUD PRÉSENTERONT DES SIGNES D'AGRAVATION ALARMANTS.



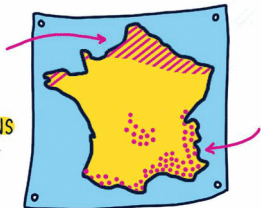
LA SÉCHERESSE DANS LE FUTUR EN FRANCE

DU POINT DE VUE DE SON INTENSITÉ, VOICI CE QUE MONTRENT LES DERNIÈRES SIMULATIONS :



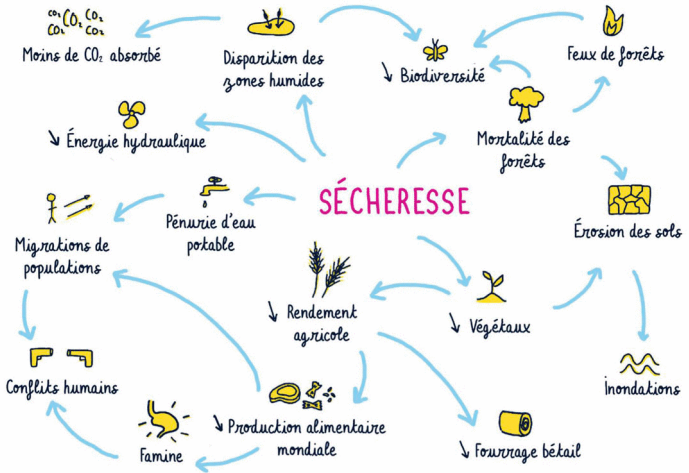
D'UN POINT DE VUE SPATIAL, VOICI LES PROJECTIONS :

LES RÉGIONS DONT LES SOLS SONT AUJOURD'HUI LES PLUS HUMIDES CONNAÎTRONT PROBABLEMENT LES ÉVOLUTIONS LES PLUS FORTES PAR RAPPORT AU CLIMAT ACTUEL.



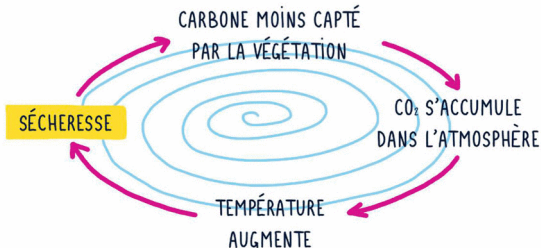
LES ZONES MONTAGNEUSES ET MÉDITERRANÉENNES CONNAÎTRONT DES SÉCHERESSES DES SOLS TRÈS MARQUÉES.

LES CONSÉQUENCES DE LA SÉCHERESSE



SÉCHERESSE ET CLIMAT : UN CERCLE VICIEUX ?

LA SÉCHERESSE AGGRAVE ELLE-MÊME LE RÉCHAUFFEMENT CLIMATIQUE :



LE MOT DE LA FIN

LA SÉCHERESSE TOUCHE DÉJÀ ET TOUCHERA ÉNORMÉMENT LA FRANCE.

EN TERMES DE SÉCHERESSE DES SOLS, LA SITUATION " NORMALE " EN FRANCE À LA FIN DU
21^e SIÈCLE CORRESPONDRA AUX ÉPISODES EXTRÊMES ACTUELS.

