

Question n° 20



ADAPTATION : LA FRANCE EST-ELLE
PRÉPARÉE AU CHANGEMENT CLIMATIQUE ?

À QUOI DEVONS NOUS ATTENDRE D'ICI 20 ANS ?

LA TEMPÉRATURE MOYENNE DE LA TERRE AUGMENTERA ENTRE 2 ET 5,7°C D'ICI 2100
(SELON LES MODÉLISATIONS DE MÉTÉO FRANCE).

LE HAUT CONSEIL POUR LE CLIMAT (HCC) A ÉTUDIÉ CE QUI SE PASSERAÎT EN FRANCE POUR
UN SCÉNARIO INTERMÉDIAIRE DE +2,6°C. NOUS RISQUONS DE CONSTATER AVANT 2040
LES EFFETS SUIVANTS :

↓ TOURISME



Moins
d'enneigement

PROBLÈMES D'ALIMENTATION



Ressources
en eau



Sécheresses



Gelées tardives

PRESSION SUR LES SERVICES DE SECOURS



Événements extrêmes

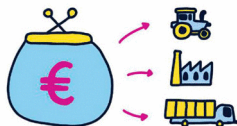
QUELLES CONSÉQUENCES ET POUR QUI ?



OUTRE LES MORTS ET LES BLESSÉS, LES CATASTROPHES
MENACENT LES BIENS ET LES INFRASTRUCTURES.

LES ASSUREURS PRÉVOIENT UNE AUGMENTATION D'AU MOINS
50% DE SINISTRES D'ICI 2050 DONT 30 À 40% LIÉS AU CLIMAT...

DE NOMBREUX SECTEURS FINANCIERS SERONT (ET SONT DÉJÀ) TOUCHÉS PAR LE CHANGEMENT DU CLIMAT :
AGRICULTURE, INDUSTRIE, PRODUCTION D'ÉNERGIE, CHIMIE,
LOGISTIQUE, TOURISME, ACTIFS FINANCIERS...



ENFIN, UN CLIMAT QUI CHANGE C'EST UN QUOTIDIEN
BOULEVERSÉ : CONSÉQUENCES SUR LA SANTÉ, EXAMENS
REPOUSSÉS, ACTIVITÉS SPORTIVES IMPOSSIBLES, JOURS
D'ÉCOLE EN MOINS, ETC.

AUJOURD'HUI, 62% DE LA POPULATION FRANÇAISE EST DÉJÀ EXPOSÉE AUX RISQUES
CLIMATIQUES ET UN QUART D'ENTRE ELLE VIT EN ZONE INONDABLE.

ADAPTATION = RÉACTION ?

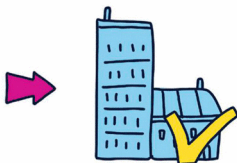
QUEL QUE SOIT LE PAYS, L'EXPÉRIENCE MONTRE QUE MÊME SI ON CONNAÎT LE RISQUE, IL FAUT
ATTENDRE LA CATASTROPHE POUR QUE DES ACTIONS DE PRÉVENTION SOIENT ENGAGÉES.



CATASTROPHE



ÉVOLUTION RÉGLEMENTAIRE



TRANSFORMATIONS

Il a par exemple fallu attendre les morts de la tempête Xynthia en 2010 pour que les plans
de submersion marine soient créés...

L'ADAPTATION EST AUSSI INDISPENSABLE QUE L'ATTÉNUATION

LES EFFORTS D'ADAPTATION SERONT DIFFÉRENTS POUR UN MONDE À +2°C OU +4°C...
... LA RÉUSSITE DE L'ADAPTATION DÉPEND DONC DE CELLE DE L'ATTÉNUATION ET INVERSEMENT



L'ATTÉNUATION PERMET
DE CONTENIR LA FRÉQUENCE
ET L'INTENSITÉ DES ALÉAS



L'ADAPTATION PERMET DE RÉDUIRE
L'EXPOSITION ET DE DIMINUER
LA VULNÉRABILITÉ

UN PLAN NATIONAL D'ADAPTATION... INSUFFISANT

OBJECTIVEMENT, LA FRANCE EST UNE BONNE ÉLÈVE EN MATIÈRE D'ADAPTATION :



Politique de prévention
et de gestion de crise
krés étoffée



Stratégie
d'adaptation adoptée
dès 2006



Observatoire national sur
les effets du changement
climatique (ONERC)

1.2

Deuxième version du plan
national d'adaptation au
changement climatique

MAÏS

LE PLAN NATIONAL D'ADAPTATION N'A MALHEUREUSEMENT PAS D'OBJECTIFS PRÉCIS,
DE JALONS TEMPORELS NI DE RETOURS D'EXPÉRIENCES (RÉUSSIES OU PAS).

MAÏS SURTOUT PAS DE RÉFLEXION NATIONALE SUR L'AMÉNAGEMENT DU TERRITOIRE !

Où relocaliser les populations, les
activités industrielles et la
production agricole ?

Comment modifier les
infrastructures pour assurer le
transport de personnes, de marchandises,
d'eau et d'énergie ?

Que faire des ports ?

Où implanter les
casernes de pompiers ?

LE MOT DE LA FIN

BIEN QUE LES CITOYENS AIENT UN RÔLE À JOUER, L'ADAPTATION N'EST PAS QU'UNE AFFAIRE
INDIVIDUELLE.

IL EST AVANT TOUT NÉCESSAIRE DE SE DOTER D'UNE VÉRITABLE STRATÉGIE, QUI DÉFINISSE :

- ☒ LES PRIORITÉS
- ☒ LES HORIZONS TEMPORELS
- ☒ LES INSTRUMENTS DE L'ACTION
- ☒ LES FINANCEMENTS
- ☒ LES COMPENSATIONS
- ☒ LES ACCOMPAGNEMENTS
- ☒ LA RÉPARTITION JUSTE DE L'EFFORT ENTRE LES
TERRITOIRES ET LES PARTIES PRENANTES.